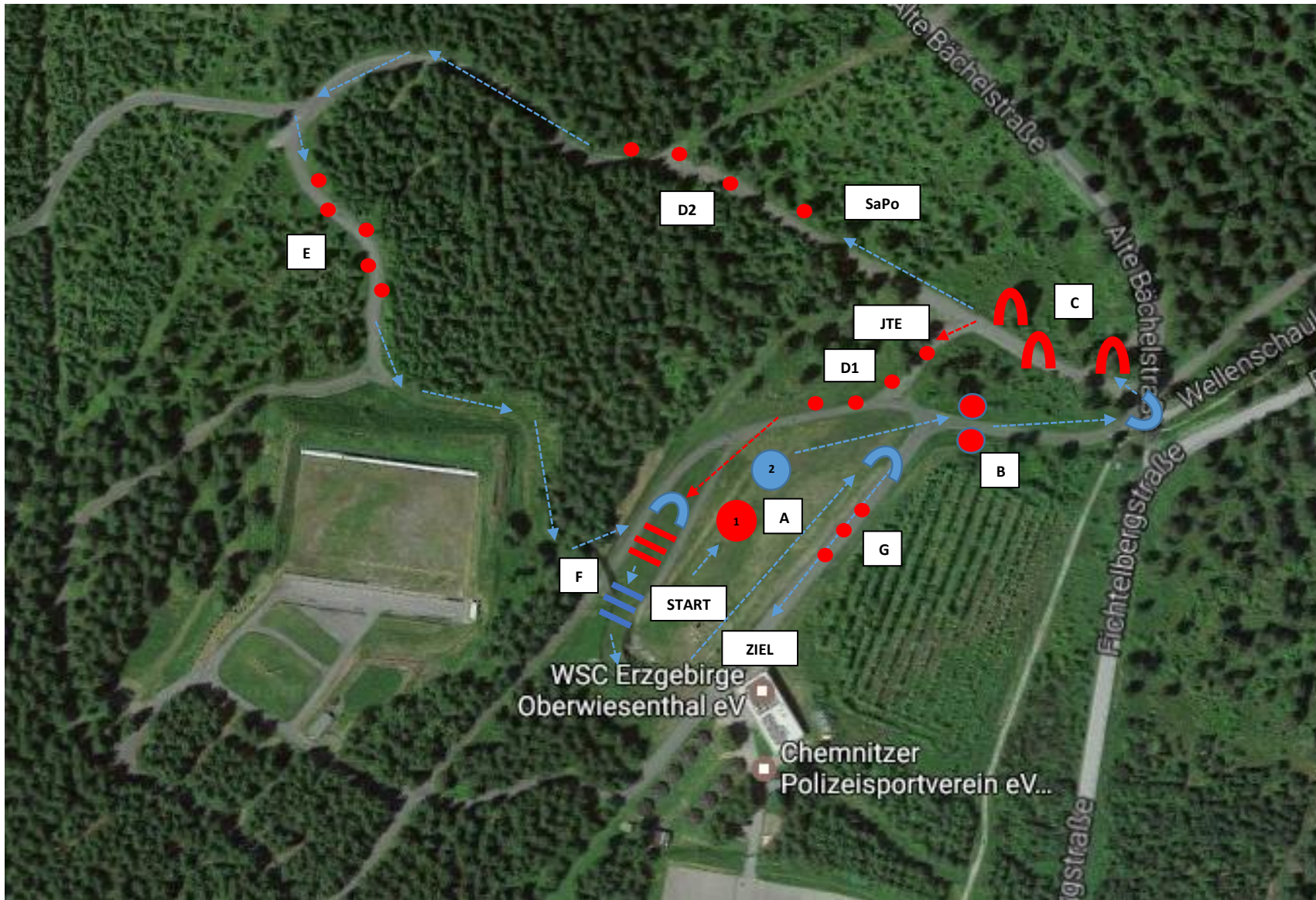


VSA-STRECKE SACHSENPOKAL SKILANGLAUF – SAYDA/OBERWIESENTHAL 17.12.2016



ELEMENTE:

- A. Achter laufen (rechts anfahren - 1.links, 2.rechts)
- B. Rückwärtstor
- C. Schlupftore
- D1. Slalom
- D2. Slalom bergab
- E. Slalom bergan
- F. Seitlich übersteigen (1.rechts, 2.links)
- G. Slalom eng

REGLEMENT:

- Einzelstart á 15 Sek.
- Bei Element-Fehler 5 Sek. Strafe.
- Wenn Element bei Fehler erneut gelaufen wird, gibt es keine Strafe.
- Wird ein Element ausgelassen erfolgt Disqualifikation.